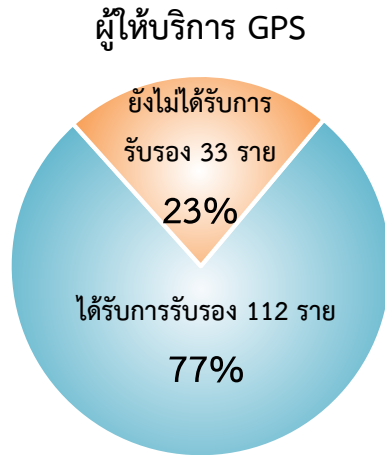


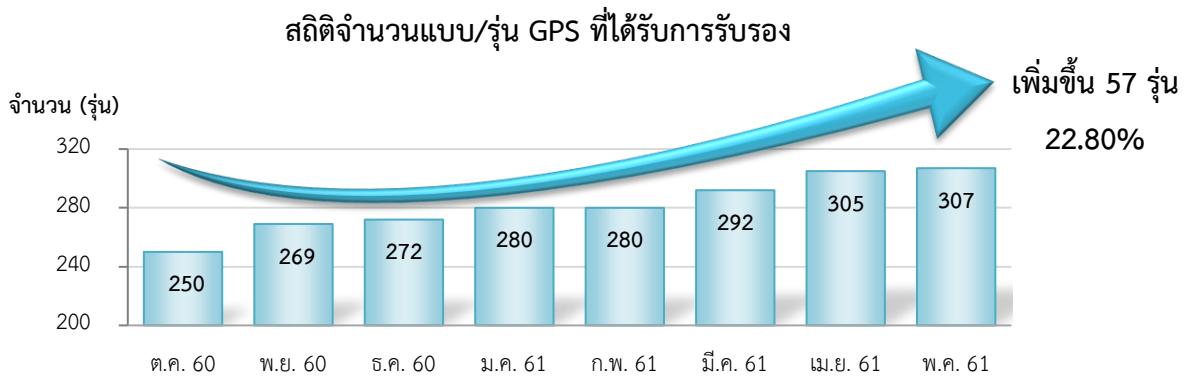
รายงานสถิติตามโครงการ “มันใจทั่วไทย รถใช้ GPS” ประจำเดือน พฤษภาคม 2561

กรมการขนส่งทางบกได้ดำเนินโครงการ “มันใจทั่วไทย รถใช้ GPS” ตั้งแต่วันที่ 25 มกราคม 2559 ในวันนี้ ศูนย์บริหารจัดการเดินรถระบบ GPS ขอรายงานข้อมูลและสถิติต่างๆที่เกี่ยวข้องประจำเดือน พฤษภาคม 2561 ดังนี้

1. จำนวนผู้ให้บริการติดตามรถ (Vendor) ที่เชื่อมต่อข้อมูลกับกรมการขนส่งทางบก 145 ราย โดยได้รับการรับรองจากกรมการขนส่งทางบกจำนวน 112 ราย

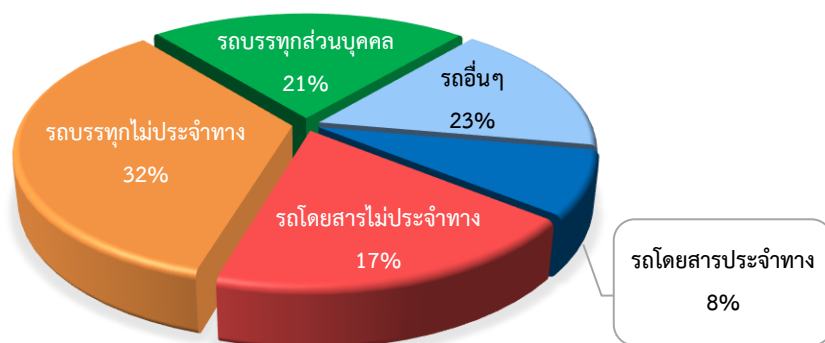


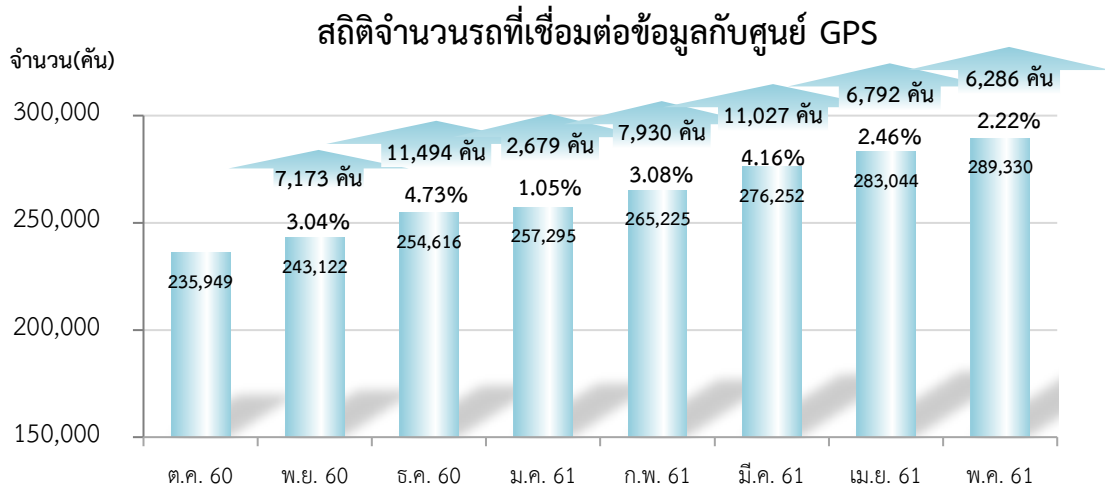
2. จำนวนรุ่นที่ได้รับการรับรองจากกรมการขนส่งทางบกจำนวน 307 รุ่น



3. จำนวนรถที่เชื่อมต่อข้อมูลกับศูนย์ GPS หน่วย : คัน

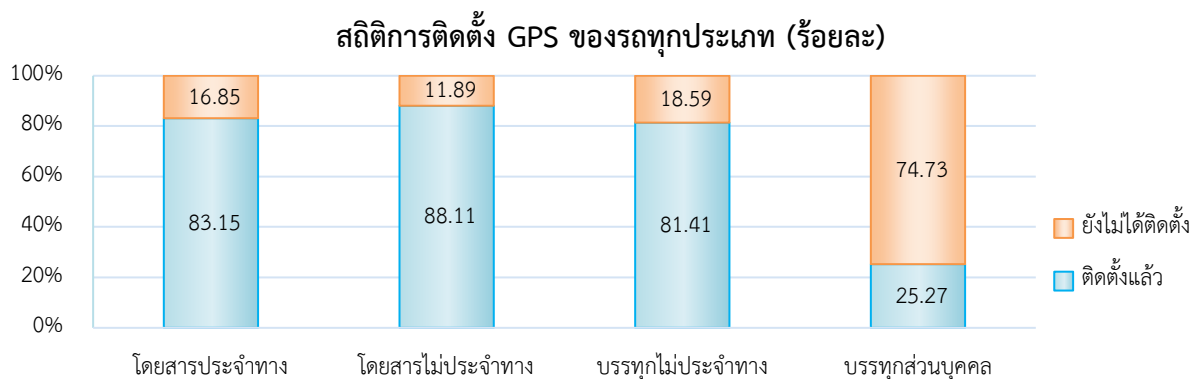
รถโดยสารประจำทาง	รถโดยสารไม่ประจำทาง	รถบรรทุกไม่ประจำทาง	รถบรรทุกส่วนบุคคล	รถอื่นๆ	รวม
21,826	53,652	105,025	64,802	44,025	289,330





4. จำนวนรถที่ต้องติดตั้ง GPS และที่ติดตั้ง GPS แล้ว

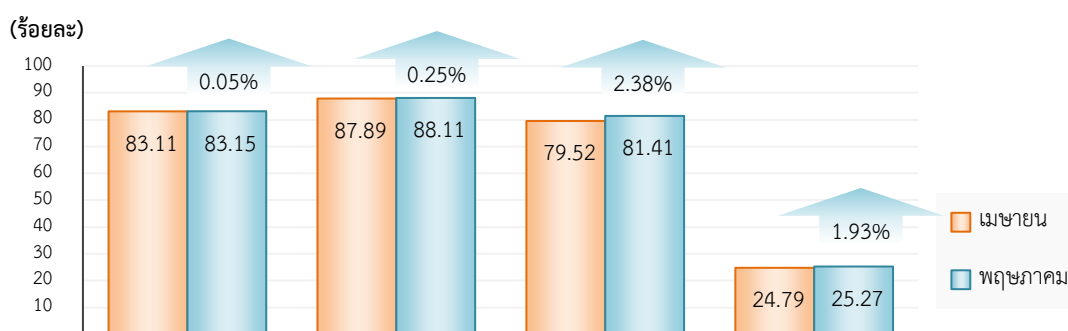
ประเภทรถ	จำนวนรถที่ต้องติดตั้ง (คัน)	จำนวนรถที่ติดตั้งแล้ว (คัน)	จำนวนรถที่ติดตั้งแล้ว (ร้อยละ)
โดยสาร			
● ประจำทาง	22,892	19,035	83.15
- หมวด 1	5,084	4,049	79.64
- หมวด 2	9,455	8,315	87.94
- หมวด 3	8,353	6,671	79.86
● ไม่ประจำทาง	60,892	53,652	88.11
รวม	83,784	72,687	86.76
รถบรรทุก			
● ไม่ประจำทาง	129,008	105,025	81.41
● ส่วนบุคคล	256,466	64,802	25.27
รวม	385,474	169,827	44.06
รวมทั้งหมด	469,258	242,514	51.68



4.1 จำนวนรถที่ติดตั้ง GPS เดือนพฤษภาคมเปรียบเทียบกับเดือนเมษายน 2561

ประเภทรถ	เมษายน		พฤษภาคม		ร้อยละอัตราการเปลี่ยนแปลง (เพิ่มขึ้น)
	จำนวนการติดตั้ง (คัน)	ร้อยละ	จำนวนการติดตั้ง (คัน)	ร้อยละ	
โดยสารประจำทาง	19,120	83.11	19,035	83.15	0.05
โดยสารไม่ประจำทาง	52,918	87.89	53,652	88.11	0.25
บรรทุกไม่ประจำทาง	101,918	79.52	105,025	81.41	2.38
บรรทุกส่วนบุคคล	63,448	24.79	64,802	25.27	1.93
รวม	237,404	50.80	242,514	51.68	1.74

สถิติการติดตั้ง GPS ของรถทุกประเภทระหว่าง
เดือนพฤษภาคมเปรียบเทียบกับเดือนเมษายน 2561 (ร้อยละ)

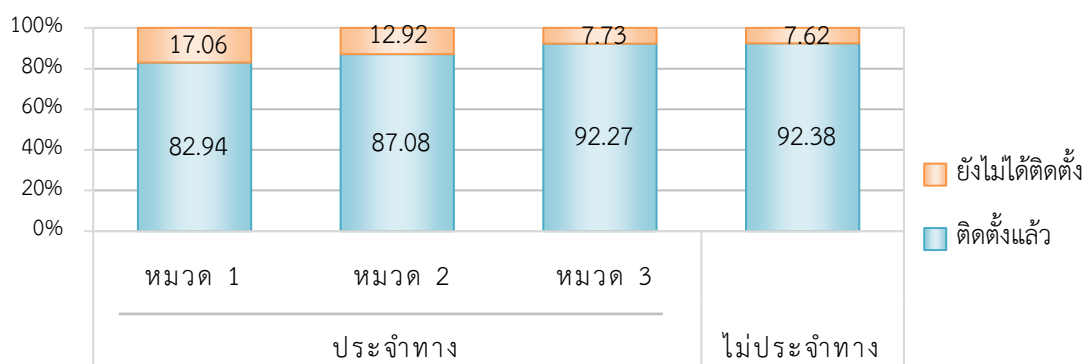


โดยสารประจำทาง โดยสารไม่ประจำทาง บรรทุกไม่ประจำทาง บรรทุกส่วนบุคคล

5. จำนวนรถตู้โดยสารที่ต้องติดตั้ง GPS และที่ติดตั้ง GPS แล้ว

ประเภทรถ	จำนวนรถที่ต้องติดตั้ง (คัน)	จำนวนรถที่ติดตั้งแล้ว (คัน)	จำนวนรถที่ติดตั้งแล้ว (ร้อยละ)
ประจำทาง	14,634	12,745	87.09
หมวด 1	4,882	4,049	82.94
หมวด 2	5,821	5,069	87.08
หมวด 3	3,931	3,627	92.27
ไม่ประจำทาง	30,634	28,299	92.38
รวมทั้งสิ้น	45,268	41,044	90.67

สถิติการติดตั้ง GPS ของรถตู้โดยสาร (ร้อยละ)

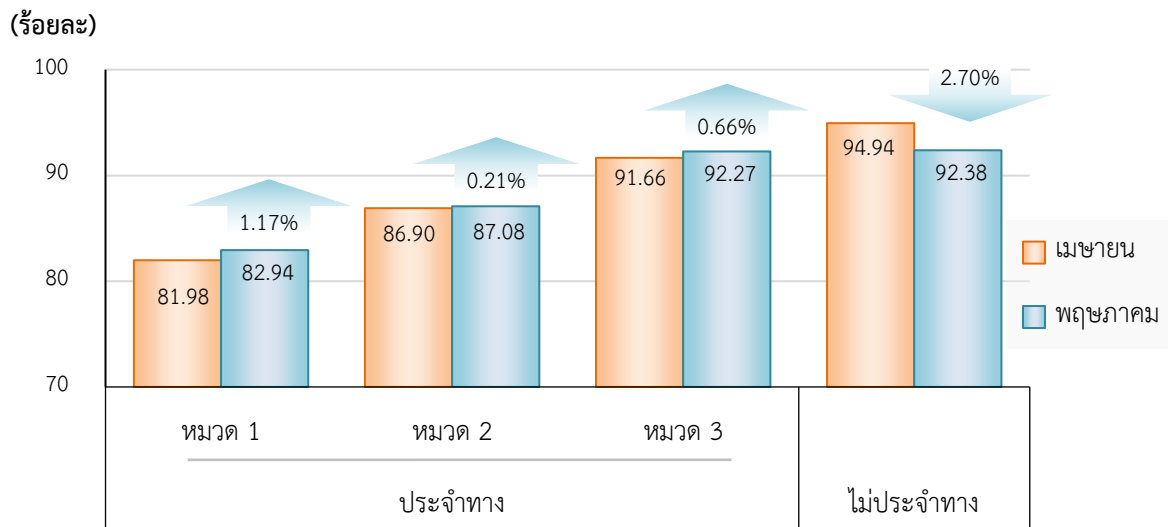


5.1 จำนวนรถตู้โดยสารที่ติดตั้ง GPS เดือนพฤษภาคมเปรียบเทียบกับเดือนเมษายน 2561

ประเภท	เมษายน		พฤษภาคม		ร้อยละอัตราการเปลี่ยนแปลง (เพิ่ม/ลด)
	จำนวนการติดตั้ง (คัน)	ร้อยละ	จำนวนการติดตั้ง (คัน)	ร้อยละ	
หมวด 1	4,017	81.98	4,049	82.94	1.17
หมวด 2	5,108	86.90	5,069	87.08	0.21
หมวด 3	3,628	91.66	3,627	92.27	0.66
ไม่ประจำทาง	28,674	94.94	28,299	92.38	- 2.70
รวมทั้งหมด	41,427	92.19	41,044	90.67	- 1.65

สถิติการติดตั้ง GPS ของรถตู้โดยสาร

ระหว่างเดือนพฤษภาคมเปรียบเทียบกับเดือนเมษายน 2561 (ร้อยละ)

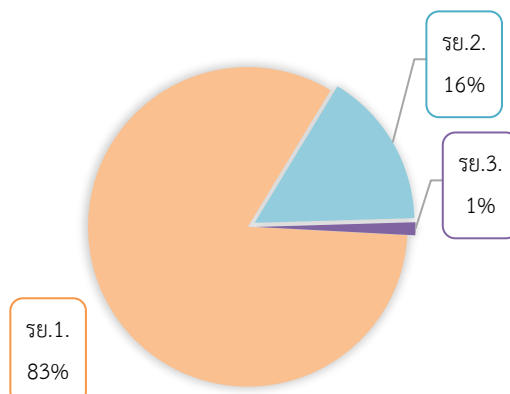


6. จำนวนรถพยาบาลที่เชื่อมต่อข้อมูลกับศูนย์ GPS

หน่วย : คัน

รย. 1	รย. 2	รย. 3	รวม
951	182	15	1,148

สถิติร้อยละรถพยาบาลที่เชื่อมต่อข้อมูลกับศูนย์ GPS



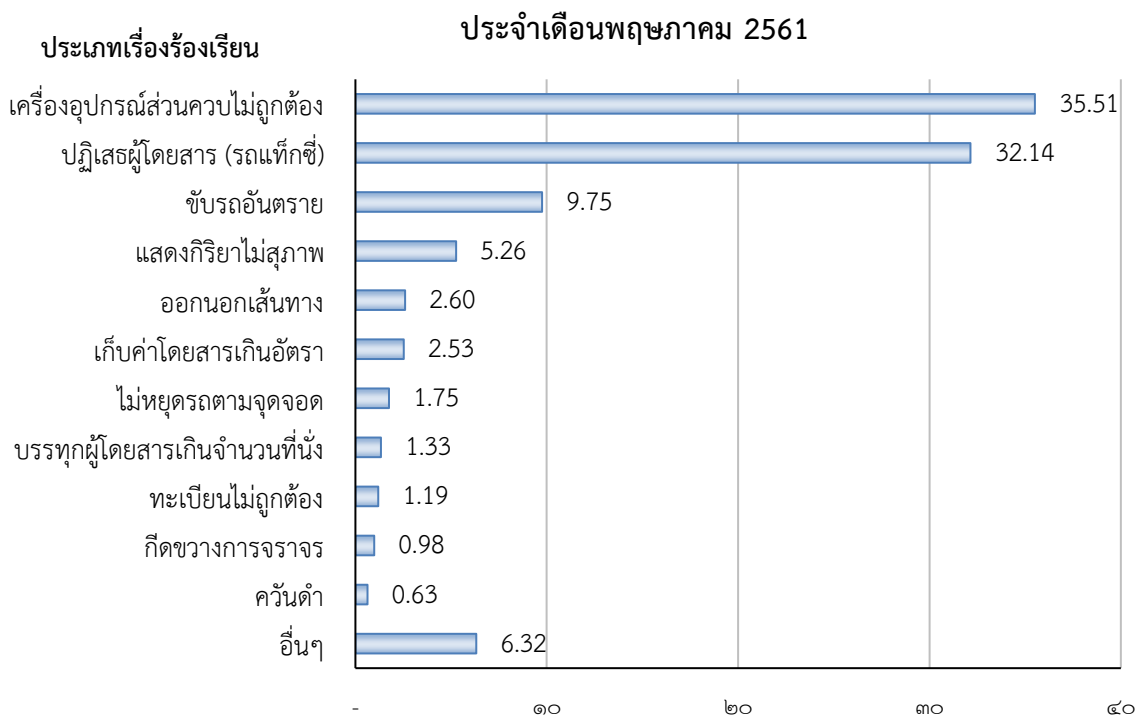
7. จำนวนผู้ร้องเรียนผ่าน Application “DLT GPS”

ศูนย์บริหารจัดการการเดินรถระบบ GPS ได้รับเรื่องร้องเรียนที่ผ่าน Application “DLT GPS” บนโทรศัพท์มือถือในเดือนพฤษภาคม 2561 จำนวน 1,425 เรื่อง โดยมีเรื่องร้องเรียนต่าง ๆ ดังนี้

(1) เครื่องอุปกรณ์ส่วนควบไม่ถูกต้อง	จำนวน	506	เรื่อง
(2) ปฏิเสธผู้โดยสาร(รถแท็กซี่)	จำนวน	458	เรื่อง
(3) ขับรถอันตราย	จำนวน	139	เรื่อง
(4) แสดงกิริยาไม่สุภาพ	จำนวน	75	เรื่อง
(5) ออกนอกเส้นทาง	จำนวน	37	เรื่อง
(6) เก็บค่าโดยสารเกินอัตรา	จำนวน	36	เรื่อง
(7) ไม่หยุดรถตามจุดจอด	จำนวน	25	เรื่อง
(8) บรรทุกผู้โดยสารเกินจำนวนที่นั่ง	จำนวน	19	เรื่อง
(9) ทะเบียนไม่ถูกต้อง	จำนวน	17	เรื่อง
(10) กีดขวางทางจราจร	จำนวน	14	เรื่อง
(11) ควันดำ	จำนวน	9	เรื่อง
(12) อื่น ๆ	จำนวน	90	เรื่อง

(หมายเหตุ : อื่น ๆ คือ สับบู่หรือขณะขับรถ, ไม่ให้ทางรถฉุกเฉินผ่าน, พนักงานขับรถมีอาการเมาสุรา, รมมีสภาพไม่พร้อมใช้งาน, พนักงานขับรถแต่งกายไม่สุภาพ, คิวโทรศัพท์ขณะขับรถโดยไม่ใช้อุปกรณ์เสริม, เต็มก้าขณะผู้โดยสารอยู่บนรถ, ทิ้งขยะลงบนถนน, ขนส่งสัตว์ปีก, ขับชนแล้วหนี, พนักงานขับรถมีพฤติกรรมอนาจาร)

สถิติร้อยละเรื่องร้องเรียนผ่าน Application "DLT GPS"

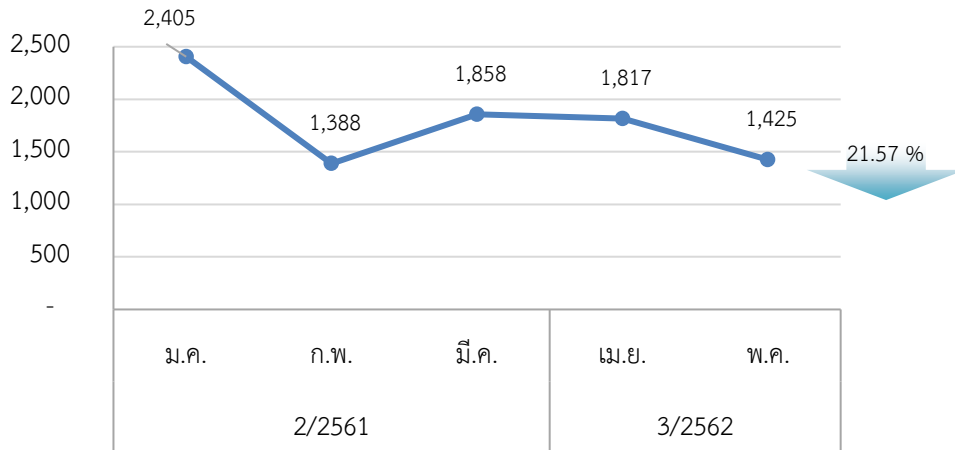


(ร้อยละ)

จากสถิติร้อยละเรื่องร้องเรียนผ่าน Application “DLT GPS” มีผู้ร้องเรียนเรื่องเครื่องอุปกรณ์ส่วนควบไม่ถูกต้องมากที่สุดร้อยละ 35.51 อันดับสองคือปฏิเสธผู้โดยสาร(แท็กซี่) ร้อยละ 32.14 อันดับสามคือเรื่องขับรถอันตราย ร้อยละ 9.75 ซึ่งทางศูนย์ฯ GPS ได้ส่งเรื่องร้องเรียนให้กองตรวจการขนส่งทางบกดำเนินการต่อไป

7.1 สถิติการร้องเรียนผ่าน Application “DLT GPS”

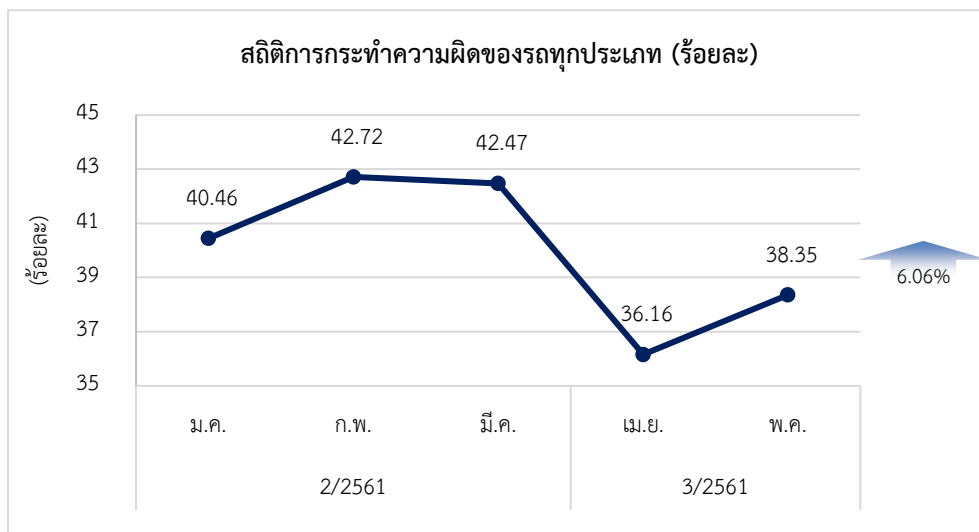
จำนวน (เรื่อง)



สถิติการร้องเรียนผ่าน Application “DLT GPS” พบว่าในเดือนพฤษภาคม 2561 มีเรื่องร้องเรียนจำนวน 1,425 เรื่อง มีอัตราการเปลี่ยนแปลงลดลงร้อยละ 21.57 เมื่อเปรียบเทียบกับเดือนเมษายน 2561

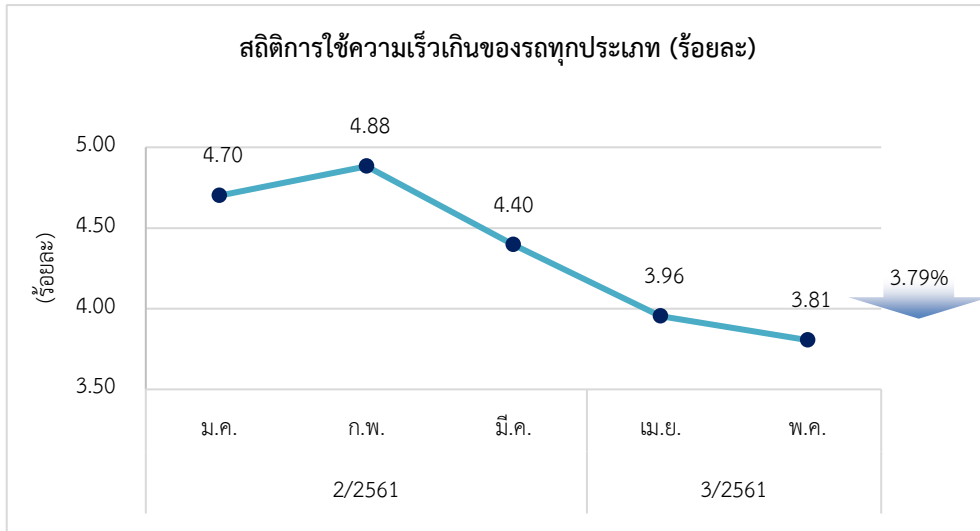
8. การวิเคราะห์การกระทำผิดจากระบบ GPS

ในเดือนพฤษภาคม 2561 มีรถทุกประเภทที่ติดตั้ง GPS การกระทำผิดร้อยละ 38.35 ร้อยละการกระทำผิดเปลี่ยนแปลงเพิ่มขึ้นร้อยละ 6.06 เมื่อเทียบกับเดือนเมษายน 2561

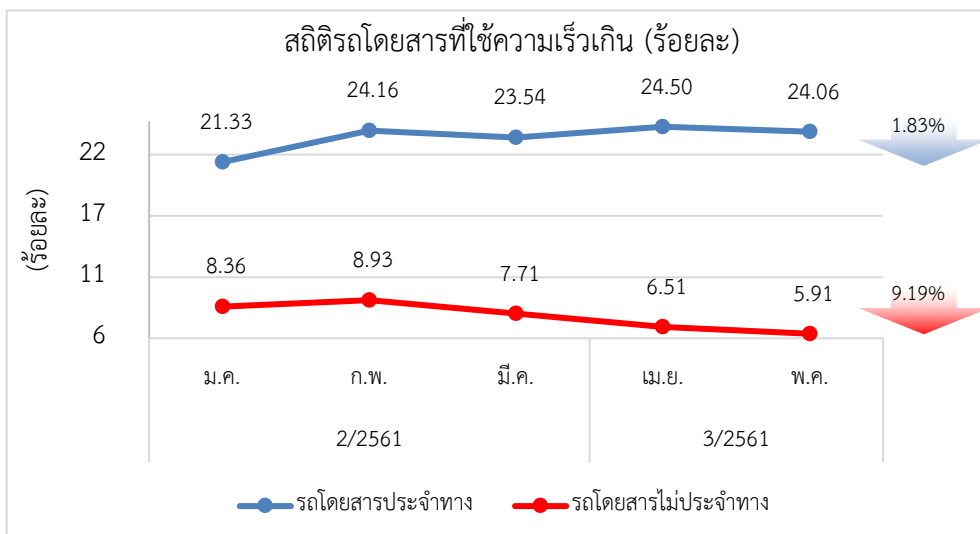


8.1 สถิติการใช้ความเร็วเกิน

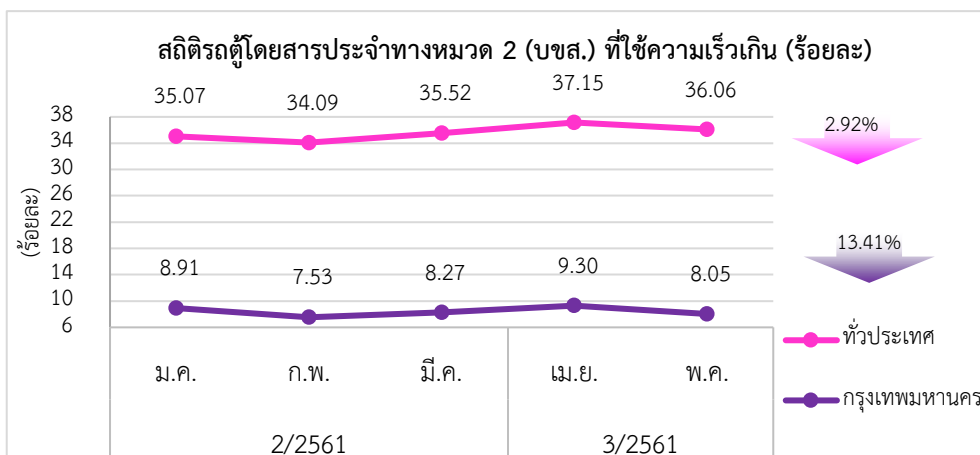
1) สถิติของรถทุกประเภท ในเดือนพฤษภาคม 2561 พบว่ารถทุกประเภทที่ติดตั้ง GPS มีการใช้ความเร็วเกินร้อยละ 3.81 มีอัตราการเปลี่ยนแปลงลดลงร้อยละ 3.79 เมื่อเทียบกับเดือนเมษายน 2561



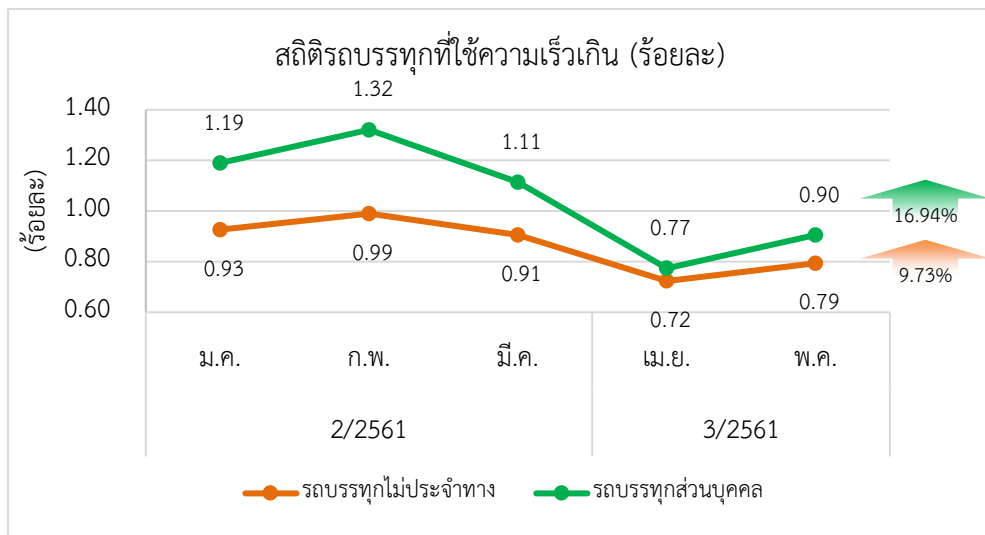
2) รถโดยสาร ในเดือนพฤษภาคม 2561 พบรถโดยสารที่ติดตั้งระบบ GPS มีการใช้ความเร็วเกินสูงที่สุดคือรถโดยสารประจำทางร้อยละ 24.06 รองลงมาคือรถโดยสารไม่ประจำทางร้อยละ 5.91 มีอัตราการเปลี่ยนแปลงลดลงร้อยละ 1.83 และลดลงร้อยละ 9.19 ตามลำดับ เมื่อเทียบกับเดือนเมษายน 2561



3) รถตู้โดยสารประจำทาง หมวด 2 (บขส.) ในเดือนพฤษภาคม 2561 พบรถตู้โดยสารประจำทางหมวด 2 (บขส.) ที่ติดตั้งระบบ GPS มีการใช้ความเร็วเกินโดยเฉลี่ยทั่วประเทศร้อยละ 36.06 ในเขตกรุงเทพมหานครร้อยละ 8.05 มีอัตราการเปลี่ยนแปลงลดลงร้อยละ 2.92 และ 13.41 ตามลำดับ เมื่อเทียบกับเดือนเมษายน 2561

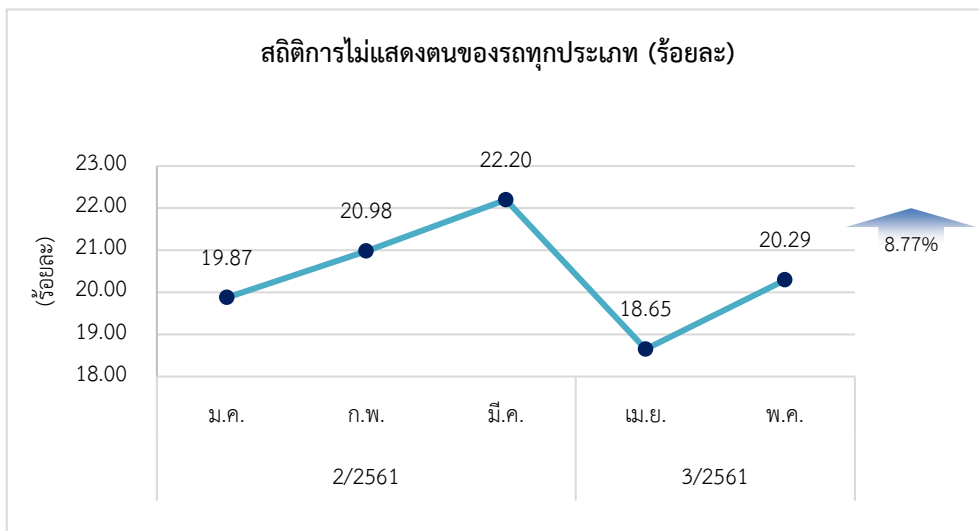


4) รถบรรทุก ในเดือนพฤษภาคม 2561 พบรถบรรทุกที่ติดตั้งระบบ GPS มีการใช้ความเร็วเกิน สูงที่สุดคือรถบรรทุกส่วนบุคคลร้อยละ 0.90 รองลงมาคือรถบรรทุกไม่ประจำทางร้อยละ 0.79 มีอัตราการเปลี่ยนแปลงเพิ่มขึ้นร้อยละ 16.94 และ 9.73 ตามลำดับ เมื่อเทียบกับเดือนเมษายน 2561

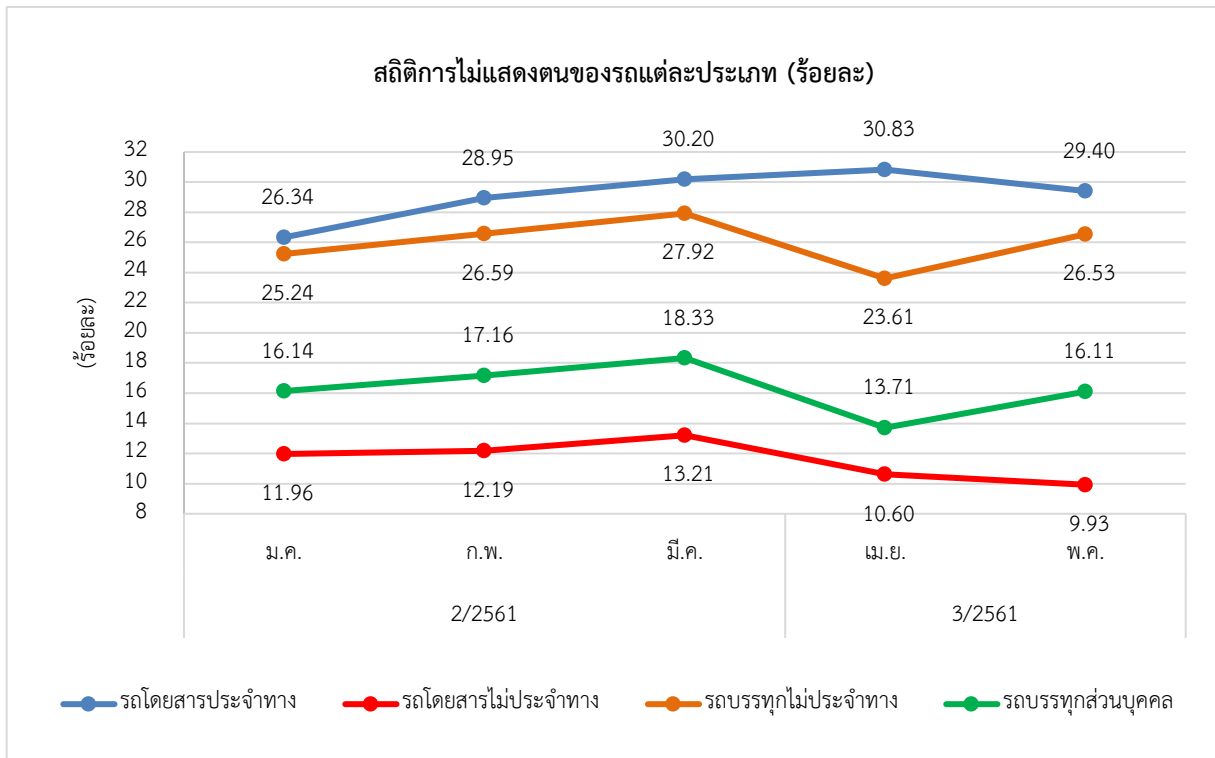


8.2 สถิติการไม่แสดงตน

1) สถิติของรถทุกประเภท ในเดือนพฤษภาคม 2561 พบว่ารถทุกประเภทที่ติดตั้ง GPS มีการไม่แสดงตนร้อยละ 20.29 มีอัตราการเปลี่ยนแปลงเพิ่มขึ้นร้อยละ 8.77 เมื่อเทียบกับเดือนเมษายน 2561

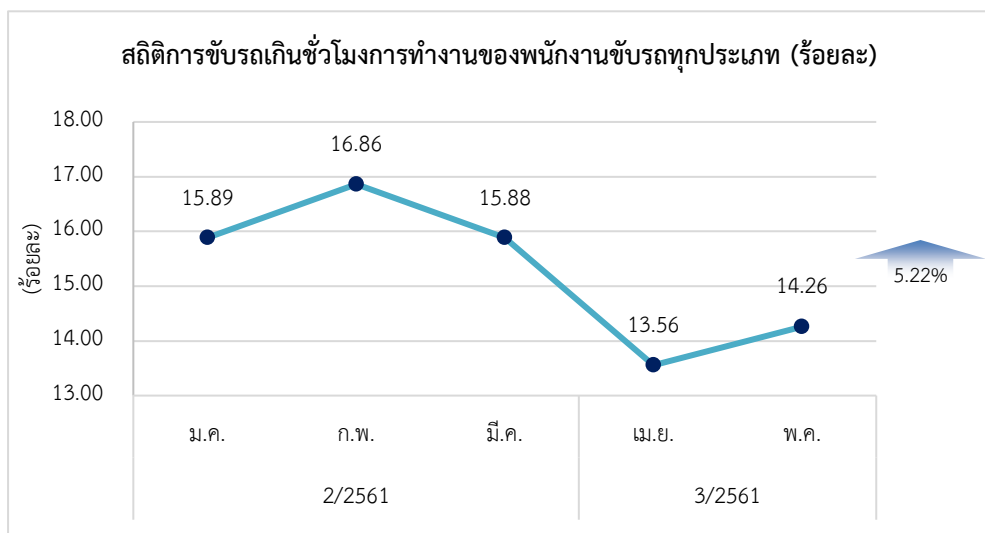


2) สถิติของรถแต่ละประเภท สถิติการไม่แสดงตนของพนักงานขับรถแต่ละประเภทจากระบบ GPS ในเดือนพฤษภาคม 2561 พบว่ารถโดยสารประจำทางไม่แสดงตนสูงที่สุดร้อยละ 29.40 รองลงมาคือรถบรรทุกไม่ประจำทางร้อยละ 26.53 รถบรรทุกส่วนบุคคลร้อยละ 16.11 และรถโดยสารไม่ประจำทาง ร้อยละ 9.93 ตามลำดับ

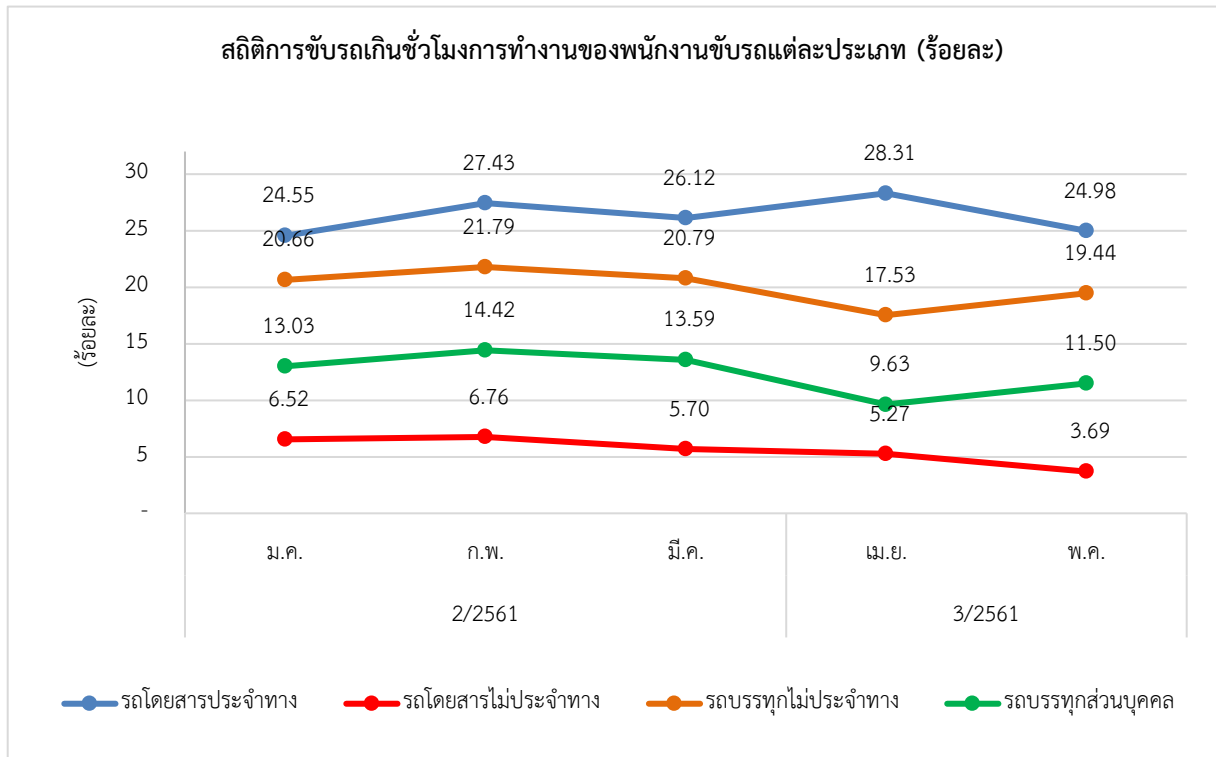


8.3 สถิติการขับรถเกินชั่วโมงการทำงานของพนักงานขับรถ

1) สถิติของรถทุกประเภท ในเดือนพฤษภาคม 2561 พบว่ารถทุกประเภทที่ติดตั้ง GPS มีการขับรถเกินชั่วโมงการทำงานร้อยละ 14.26 มีอัตราการเปลี่ยนแปลงเพิ่มขึ้นร้อยละ 5.22 เมื่อเทียบกับเดือนเมษายน 2561

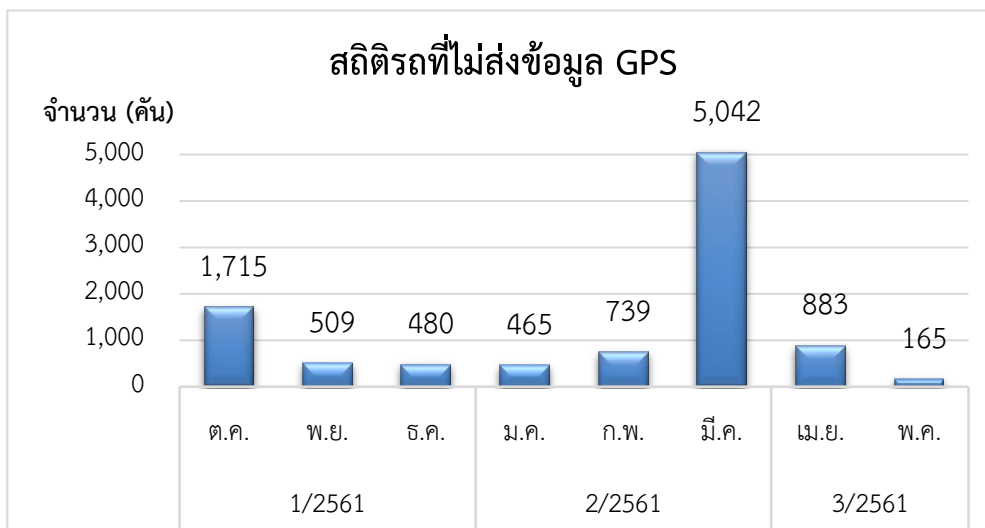


2) สถิติของรถแต่ละประเภท สถิติการขับรถเกินชั่วโมงการทำงานของพนักงานขับรถแต่ละประเภทจากระบบ GPS ในเดือนพฤษภาคม 2561 พบว่ารถโดยสารประจำทางมีชั่วโมงการทำงานเกินสูงสุดร้อยละ 24.98 รองลงมาคือรถบรรทุกไม่ประจำทางร้อยละ 19.44 รถบรรทุกส่วนบุคคลร้อยละ 11.50 และรถโดยสารไม่ประจำทางร้อยละ 3.69 ตามลำดับ



9. สถิติรถที่ไม่ส่งข้อมูล GPS ให้กรมการขนส่งทางบก

ศูนย์บริหารจัดการเดินรถระบบ GPS กรมการขนส่งทางบกได้ตรวจสอบรถที่ติดตั้งเครื่อง GPS แต่ไม่ส่งข้อมูลการเดินรถ ซึ่งทางผู้ให้บริการติดตามรถ (Vendor) แจ้งผู้ประกอบการขนส่งหรือเจ้าของรถแล้ว แต่ไม่นำรถมาดำเนินการแก้ไขปรับปรุงเครื่อง GPS ให้ใช้งานได้เป็นปกติ หรือไม่ชำระค่าบริการจึงเป็นเหตุให้ผู้ให้บริการระบบติดตามรถต้องงดให้บริการส่งข้อมูลการเดินรถ



ในเดือนพฤษภาคม 2561 มีรถที่ไม่ส่งข้อมูลการเดินรถจากระบบ GPS ให้กับศูนย์บริหารจัดการเดินรถระบบ GPS กรมการขนส่งทางบก (เป็นข้อมูลที่ผู้ให้บริการระบบติดตามรถ (Vendor) แจ้งให้ศูนย์ GPS ขบ. ทราบ) มีจำนวนทั้งสิ้น 165 คัน

- รถโดยสารประจำทาง 4 คัน
- รถโดยสารไม่ประจำทาง 32 คัน
- รถบรรทุกลากจูง 86 คัน

- รถบรรทุกวัตถุอันตราย	4	คืน
- รถบรรทุกไม่ประจำทาง	10	คืน
- รถบรรทุกส่วนบุคคล	29	คืน

ภาคผนวก

รายงานสถิติการกระทำความผิดจากระบบ GPS

ประจำเดือนพฤษภาคม 2561

ตารางที่ 1.1 การกระทำความผิดจากระบบ GPS ของรถทั่วประเทศ (คัน) หน่วย : คัน

วันที่		1 พ.ค.	2 พ.ค.	3 พ.ค.	4 พ.ค.	5 พ.ค.	6 พ.ค.	7 พ.ค.	8 พ.ค.	9 พ.ค.	10 พ.ค.	11 พ.ค.	12 พ.ค.	13 พ.ค.	14 พ.ค.	15 พ.ค.	16 พ.ค.	17 พ.ค.	18 พ.ค.	19 พ.ค.	20 พ.ค.	21 พ.ค.	22 พ.ค.	23 พ.ค.	24 พ.ค.	25 พ.ค.	26 พ.ค.	27 พ.ค.	28 พ.ค.	29 พ.ค.	30 พ.ค.	31 พ.ค.	ค่าเฉลี่ยจำนวนรถที่กระทำผิด
รถโดยสาร	ความเร็วเกิน	4,373	4,244	4,643	4,734	4,745	4,418	4,839	4,654	4,116	4,617	4,806	4,873	4,866	4,897	4,505	4,547	4,584	4,686	4,529	4,658	4,569	4,330	4,427	4,484	4,910	4,223	4,029	4,805	4,485	4,493	4,414	4,565
	ไม่แสดงตน	5,741	5,687	5,790	5,982	5,709	5,541	5,950	5,631	5,508	5,627	5,910	5,678	5,523	5,597	5,682	5,363	5,621	5,886	5,486	5,333	5,281	5,301	5,287	5,330	5,703	5,456	5,454	5,540	5,300	5,971	5,046	5,578
	ข้ามกมรททำงานเกิน	5,880	5,097	4,807	5,217	5,067	5,350	5,468	4,723	4,634	4,750	5,575	5,033	4,846	4,572	4,632	4,414	4,367	4,513	4,228	4,747	4,121	4,210	4,542	4,341	4,976	4,654	4,867	4,733	4,127	3,980	4,453	4,739
	ความเร็วเกิน	2,873	2,981	3,427	3,544	3,712	3,620	3,292	3,000	2,879	3,275	3,318	3,584	3,459	3,243	2,832	3,057	3,110	3,314	3,240	3,106	3,059	2,991	3,076	3,125	3,421	2,816	2,432	2,984	2,716	2,871	2,838	3,135
รถบรรทุก	ความเร็วเกิน	4,574	5,684	5,726	6,197	5,672	4,669	5,844	5,657	5,532	5,594	6,028	5,589	4,525	5,336	5,469	5,436	5,423	5,738	5,047	4,048	5,202	5,146	5,432	5,431	5,838	5,129	4,354	5,016	4,043	5,360	4,571	5,268
	ไม่แสดงตน	3,005	2,366	2,251	2,569	2,859	2,899	2,309	1,788	1,783	1,906	2,333	2,634	2,478	1,825	1,544	1,449	1,473	1,621	1,823	2,039	1,469	1,389	1,462	1,427	1,764	2,072	2,168	1,665	1,664	1,231	1,432	1,958
	ความเร็วเกิน	405	805	1,015	894	905	591	782	986	853	921	853	962	659	819	818	962	985	950	944	588	839	862	931	947	924	704	393	760	710	758	841	818
	ไม่แสดงตน	17,026	27,279	30,642	31,243	27,934	18,150	27,681	30,563	31,144	31,142	30,378	27,212	17,839	26,752	30,187	30,915	31,193	31,013	27,598	17,541	26,301	29,353	31,246	31,339	31,105	27,961	18,599	27,366	23,155	29,626	28,346	27,349
ข้ามกมรททำงานเกิน	15,499	17,317	22,442	23,034	21,159	16,516	18,790	21,897	22,657	22,903	23,414	21,546	15,895	17,865	21,155	22,483	22,745	22,036	20,261	16,029	15,962	21,333	21,930	22,189	22,258	21,224	16,708	16,907	18,788	16,359	22,022	20,043	
ความเร็วเกิน	242	502	631	609	618	512	625	623	572	658	616	589	536	642	576	691	680	584	680	547	568	622	646	640	661	527	330	544	567	524	572	579	
ไม่แสดงตน	4,845	9,735	10,843	11,350	10,770	8,056	10,772	11,237	11,250	11,414	11,194	10,648	8,081	10,781	11,278	11,361	11,171	11,202	10,790	7,994	10,593	11,101	11,129	11,091	11,624	7,937	10,588	9,316	11,001	10,239	10,301		
ข้ามกมรททำงานเกิน	4,073	6,309	7,402	7,698	7,725	7,229	7,971	7,857	7,948	7,844	8,126	8,027	8,077	7,298	7,910	7,948	7,779	7,767	7,812	7,250	6,804	7,459	7,589	7,103	7,434	7,467	6,836	6,631	6,981	6,174	7,483	7,355	

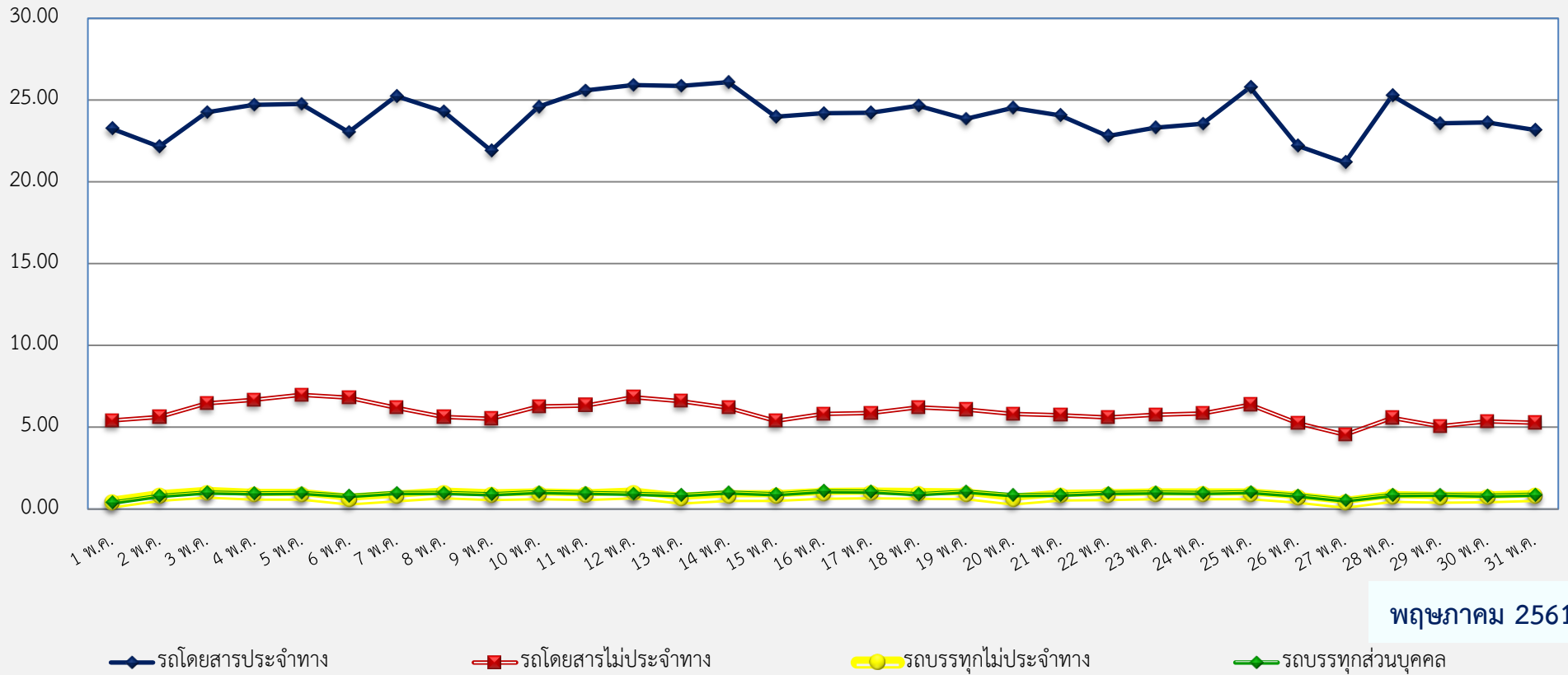
ตารางที่ 1.2 การกระทำความผิดจากระบบ GPS ของรถทั่วประเทศ (ร้อยละ) หน่วย : ร้อยละ

วันที่		1 พ.ค.	2 พ.ค.	3 พ.ค.	4 พ.ค.	5 พ.ค.	6 พ.ค.	7 พ.ค.	8 พ.ค.	9 พ.ค.	10 พ.ค.	11 พ.ค.	12 พ.ค.	13 พ.ค.	14 พ.ค.	15 พ.ค.	16 พ.ค.	17 พ.ค.	18 พ.ค.	19 พ.ค.	20 พ.ค.	21 พ.ค.	22 พ.ค.	23 พ.ค.	24 พ.ค.	25 พ.ค.	26 พ.ค.	27 พ.ค.	28 พ.ค.	29 พ.ค.	30 พ.ค.	31 พ.ค.	ค่าเฉลี่ยร้อยละรถที่กระทำผิด
รถโดยสาร	ความเร็วเกิน	23.27	22.17	24.25	24.70	24.76	23.05	25.25	24.30	21.92	24.59	25.59	25.91	25.87	26.10	23.99	24.19	24.22	24.67	23.84	24.54	24.07	22.80	23.31	23.56	25.80	22.21	21.19	25.27	23.58	23.63	23.19	24.06
	ไม่แสดงตน	30.55	29.71	30.24	31.21	29.79	28.91	31.05	29.40	29.33	29.97	31.46	30.19	29.37	29.83	30.25	28.54	29.69	30.98	28.88	28.09	27.83	27.91	27.84	28.01	29.97	28.70	28.68	29.13	27.86	31.41	26.51	29.40
	ข้ามกมรททำงานเกิน	31.29	26.62	25.10	27.22	26.44	27.91	28.54	24.66	24.68	25.30	29.68	26.76	25.77	24.37	24.66	23.49	23.07	23.76	22.26	25.01	21.71	22.16	23.91	22.81	26.15	24.48	25.59	24.89	21.70	20.94	23.39	24.98
	ความเร็วเกิน	5.43	5.62	6.47	6.67	6.99	6.81	6.19	5.64	5.52	6.26	6.33	6.83	6.60	6.19	5.40	5.81	5.87	6.22	6.08	5.83	5.74	5.61	5.76	5.85	6.39	5.26	4.54	5.58	5.07	5.36	5.29	5.91
รถบรรทุก	ความเร็วเกิน	8.64	10.72	10.80	11.67	10.67	8.79	10.99	10.64	10.60	10.70	11.50	10.66	8.63	10.18	10.43	10.33	10.23	10.76	9.47	7.60	9.77	9.65	10.17	10.16	10.91	9.59	8.14	9.37	7.54	10.01	8.52	9.93
	ไม่แสดงตน	5.68	4.46	4.25	4.84	5.38	5.46	4.34	3.36	3.42	3.65	4.45	5.02	4.72	3.48	2.94	2.75	2.78	3.04	3.42	3.83	2.76	2.60	2.74	2.67	3.30	3.87	4.05	3.11	3.10	2.30	2.67	3.69
	ความเร็วเกิน	0.40	0.79	0.99	0.87	0.88	0.58	0.76	0.96	0.84	0.90	0.84	0.94	0.64	0.80	0.80	0.93	0.95	0.92	0.91	0.57	0.81	0.83	0.90	0.91	0.89	0.68	0.38	0.73	0.68	0.73	0.80	0.79
	ไม่แสดงตน	16.70	26.70	30.00	30.50	27.25	17.70	26.99	29.74	30.66	30.56	29.76	26.62	17.45	26.19	29.52	30.03	30.21	29.98	26.69	16.95	25.43	28.37	30.09	30.16	29.88	26.86	17.85	26.28	22.14	28.35	26.99	26.53
ค่าเฉลี่ยรวม	ความเร็วเกิน	0.38	0.79	0.99	0.96	0.97	0.80	0.98	0.98	0.91	1.04	0.97	0.93	0.84	1.01	0.91	1.08	1.06	0.91	1.06	0.85	0.89	0.97	1.00	0.99	1.02	0.82	0.51	0.84	0.88	0.81	0.88	0.90
	ไม่แสดงตน	7.63	15.34	17.09	17.83	16.91	12.65	16.90	17.62	17.81	18.02	17.65	16.77	12.73	17.00	17.77	17.83	17.49	17.46	16.82	12.45	16.51	17.05	17.26	17.28	17.19	16.47	12.30	16.42	14.41	17.03	15.80	16.11
	ข้ามกมรททำงานเกิน	6.42	9.94	11.66	12.09	12.13	11.35	12.51	12.32	12.58	12.38	12.81	12.64	12.72	11.51	12.46	12.47	12.18	12.11	12.17	11.29	10.60	11.61	11.80	11.03	11.52	11.57	10.59	10.28	10.80	9.56	11.55	11.50
	ความเร็วเกิน	3.33	3.59	4.09	4.10	4.18	3.83	4.00	3.88	3.57	4.01	4.05	4.22	4.02	4.05	3.68	3.89	3.92	3.97	3.92	3.71	3.77	3.67	3.77	3.82	4.11	3.43	2.98	3.77	3.51	3.58	3.57	3.81
ไม่แสดงตน	13.57	20.35	22.29	22.98	21.00	15.27	21.06	22.23	22.67	22.76	22.61	20.73	15.18	20.47	22.20	22.29	22.34	22.44	20.40	14.55	19.76	21.15	22.06	22.10	22.28	20.39	15.06	20.12	17.29	21.50	19.88	20.29	
ข้ามกมรททำงานเกิน	12.00	13.07	15.52	16.16	15.43	13.41	14.47	15.18	15.71	15.83	16.67	15.72	13.21	13.33	14.87	15.24	15.21	14.98	14.23	12.53	11.82	14.33	14.77	14.56	15.11	14.69	12.67	12.41	13.05	11.48	14.59	14.26	

กราฟที่ 1 ร้อยละรถที่มีความเร็วเกิน

สถิติรถที่มีความเร็วเกินในรถแต่ละประเภท (ร้อยละ)

ร้อยละ

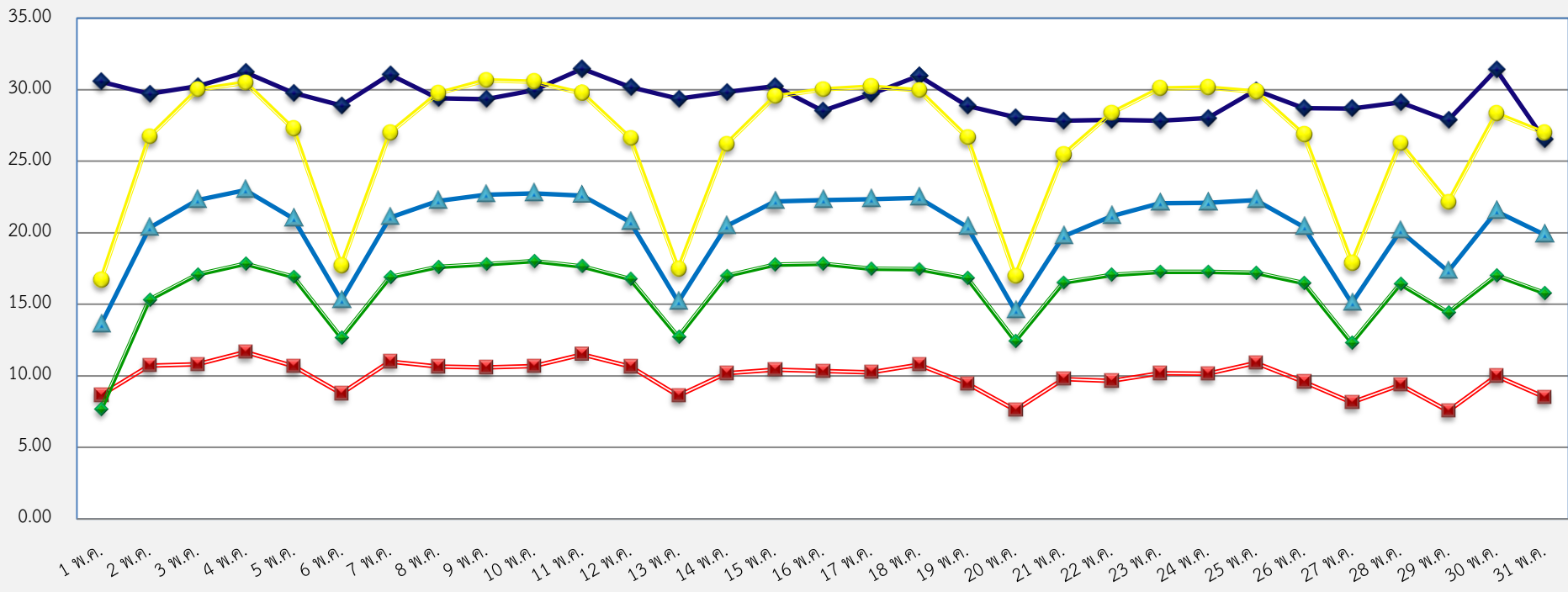


พฤษภาคม 2561

กราฟที่ 2 ร้อยละการไม่แสดงตนของพนักงานขับรถ

สถิติการไม่แสดงตนของพนักงานขับรถในรถแต่ละประเภท (ร้อยละ)

ร้อยละ



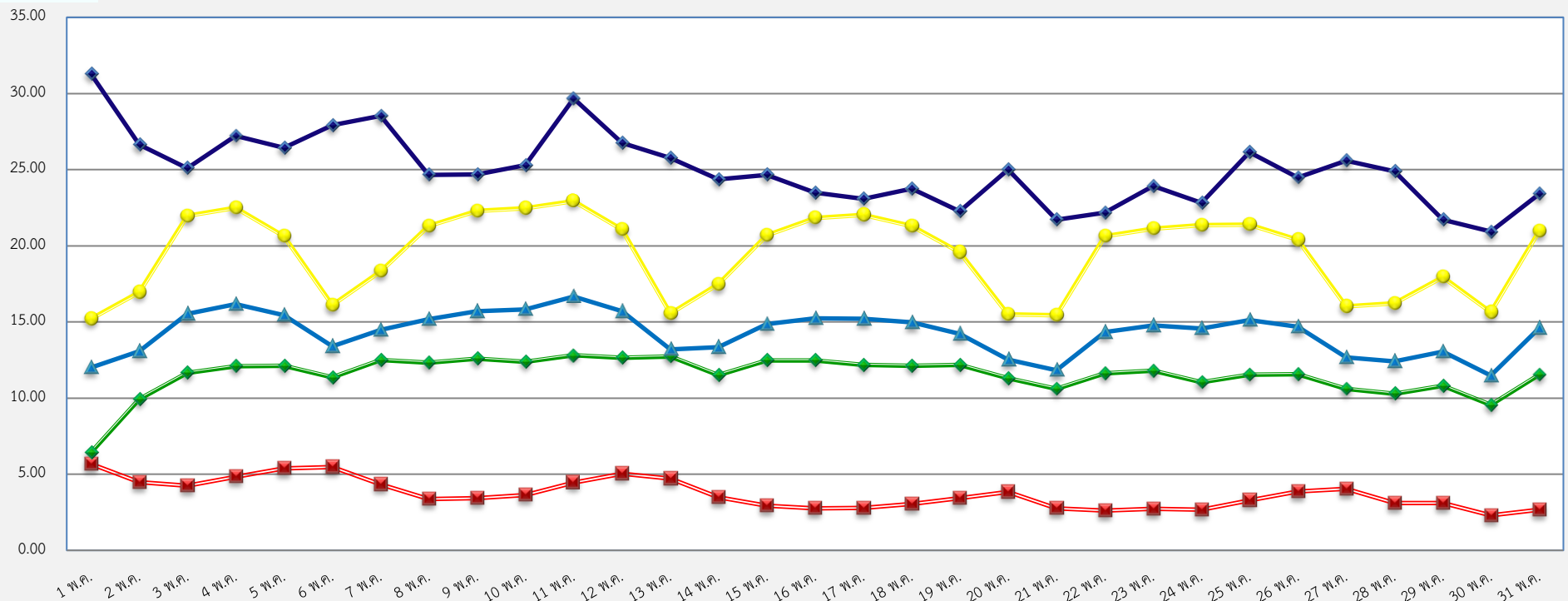
พฤษภาคม 2561

- ◆ รถโดยสารประจำทาง
- รถโดยสารไม่ประจำทาง
- รถบรรทุกไม่ประจำทาง
- ◆ รถบรรทุกส่วนบุคคล
- ▲ ค่าเฉลี่ยร้อยละ

กราฟที่ 3 ร้อยละการขั้บรถเกินชั่วโมงการทำงานของพนักงานขั้บรถ

สถิติการทำงานเกินของพนักงานขั้บรถในรถแต่ละประเภท (ร้อยละ)

ร้อยละ



พฤษภาคม 2561

- ◆ รถโดยสารประจำทาง
- รถโดยสารไม่ประจำทาง
- รถบรรทุกไม่ประจำทาง
- ◆ รถบรรทุกส่วนบุคคล
- ▲ ค่าเฉลี่ยร้อยละ

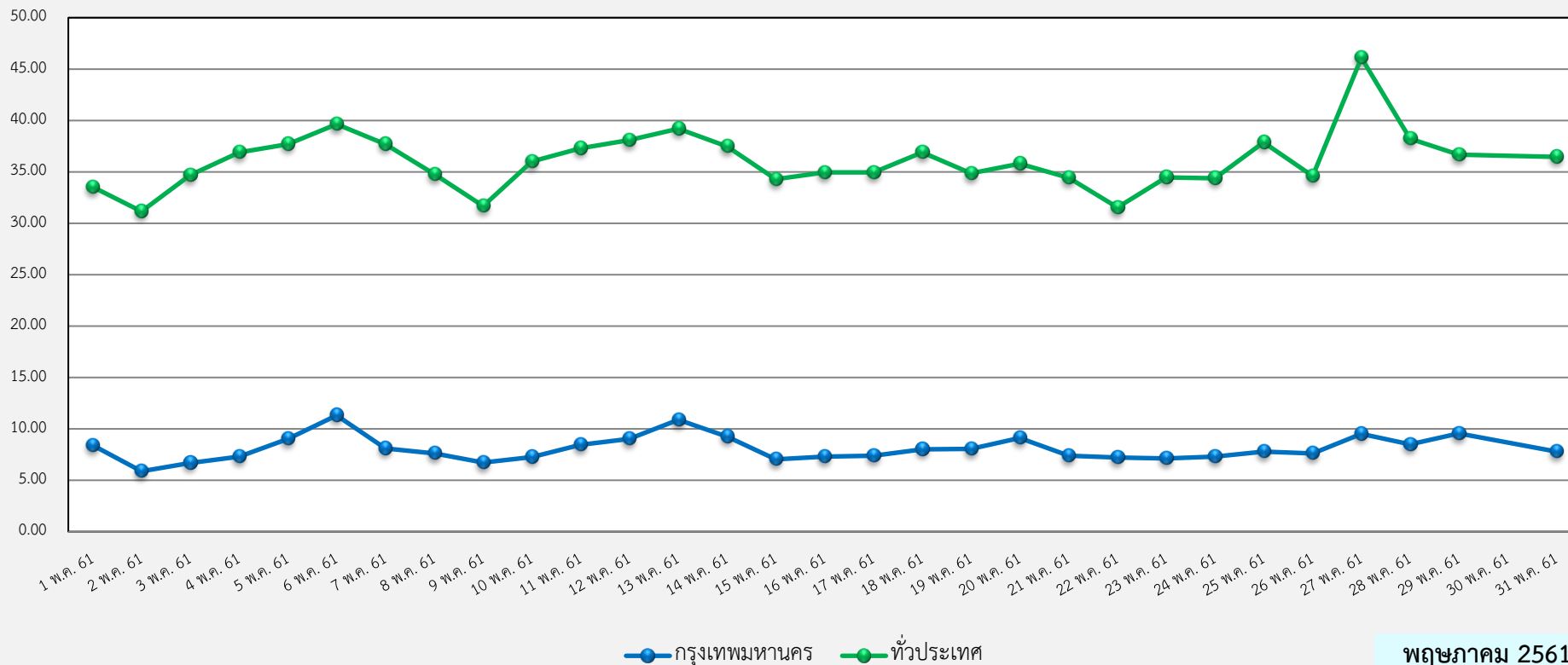
ตารางที่ 2.1 การกระทำความผิดของรถตู้ประจำทางหมวด 2 (บขส.) จากระบบ GPS

พื้นที่	วันที่	วัน																														
		1 พ.ค.	2 พ.ค.	3 พ.ค.	4 พ.ค.	5 พ.ค.	6 พ.ค.	7 พ.ค.	8 พ.ค.	9 พ.ค.	10 พ.ค.	11 พ.ค.	12 พ.ค.	13 พ.ค.	14 พ.ค.	15 พ.ค.	16 พ.ค.	17 พ.ค.	18 พ.ค.	19 พ.ค.	20 พ.ค.	21 พ.ค.	22 พ.ค.	23 พ.ค.	24 พ.ค.	25 พ.ค.	26 พ.ค.	27 พ.ค.	28 พ.ค.	29 พ.ค.	30 พ.ค.	31 พ.ค.
กรุงเทพมหานคร	จำนวน(คัน)	429	300	341	374	461	578	414	388	341	367	428	458	552	470	356	370	375	408	408	464	375	366	362	371	395	386	482	431	484	360	395
	ร้อยละ	8.40	5.87	6.67	7.32	9.02	11.31	8.10	7.60	6.74	7.25	8.46	9.02	10.88	9.26	7.02	7.29	7.38	8.02	8.03	9.13	7.38	7.20	7.12	7.29	7.77	7.61	9.50	8.50	9.55	7.10	7.79
ทั่วประเทศ	จำนวน(คัน)	1,714	1,591	1,771	1,886	1,925	2,025	1,926	1,775	1,604	1,823	1,888	1,933	1,988	1,901	1,740	1,773	1,776	1,877	1,771	1,818	1,750	1,605	1,753	1,748	1,925	1,754	2,338	1,937	1,859	1,807	1,847
	ร้อยละ	33.56	31.15	34.66	36.90	37.68	39.63	37.71	34.77	31.69	36.02	37.30	38.08	39.18	37.46	34.30	34.95	34.93	36.91	34.86	35.78	34.44	31.56	34.47	34.37	37.86	34.58	46.10	38.22	36.67	35.66	36.44

กราฟที่ 4 ร้อยละรถตู้โดยสารที่มีความเร็วเกิน

ร้อยละ

สถิติรถตู้โดยสารประจำทาง หมวด 2(บขส.)ที่มีความเร็วเกิน (ร้อยละ)



พฤษภาคม 2561